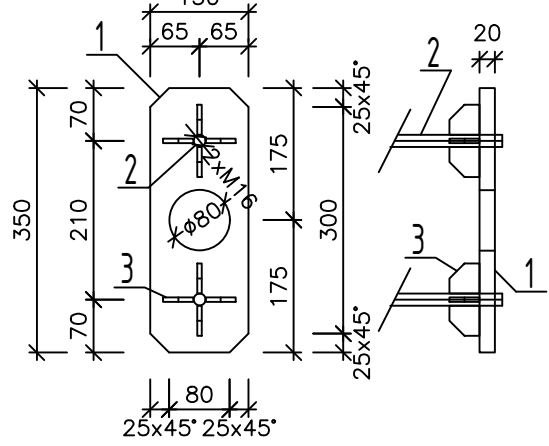
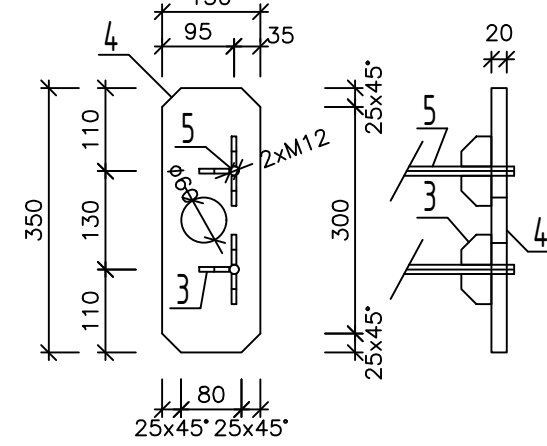


KOTEVNÍ SVAZEK  
M 1:10

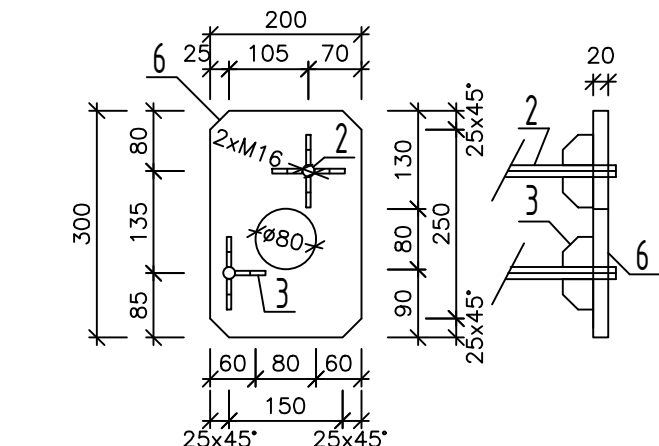
KS1 P20-130x350 50x  
(hlavní sloup)



KS2 P20-130x350 55x  
(jalový sloup)



KS3 P20-200x300 1x  
(rohový sloup)

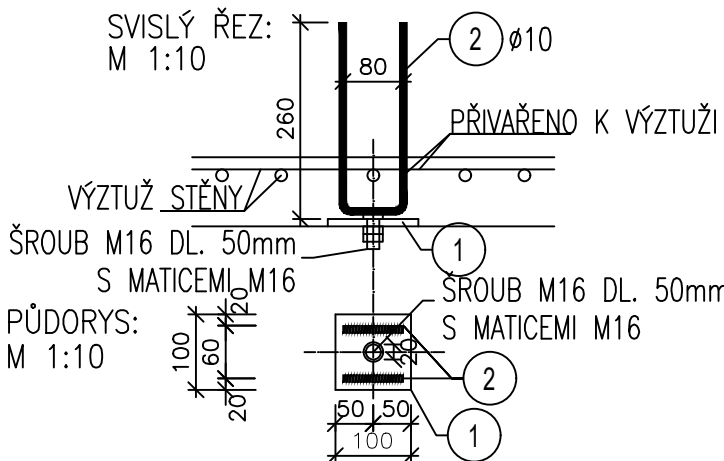


KOTEVNÍ SVAZKY SPECIFIKACE OCELI S235, 8.8

POL.	OZNAČENÍ	m'	KS	kg/mj	kg
1	P20-130	0,35	50	6,24	312,0
2	Závitová tyč- M16, 8.8	0,27	108	0,35	37,8
3	P6-40	0,04	758	0,08	60,6
4	P20-130	0,35	55	6,24	343,2
5	Závitová tyč- M12, 8.8	0,27	110	0,19	20,9
6	P20-200	0,30	2	9,42	11,42
7	P20-200	0,15	2	4,71	9,42

Celkem: 796 kg + 10% rezerva na prořez a spojovací mat. => 880 kg

DETAIL DESTIČKY PRO MĚŘENÍ BLUDNÝCH PROUDŮ

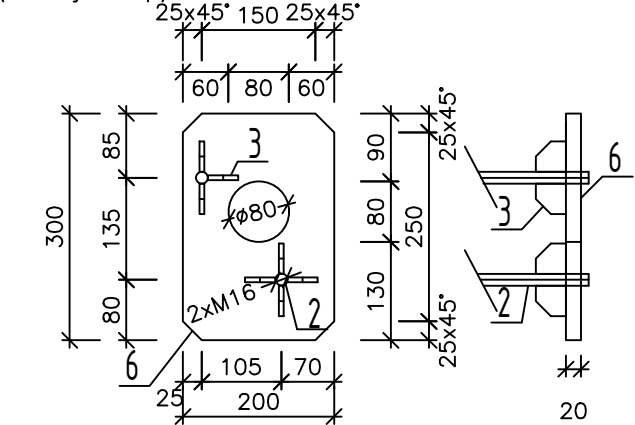


SPECIFIKACE OCELI S235

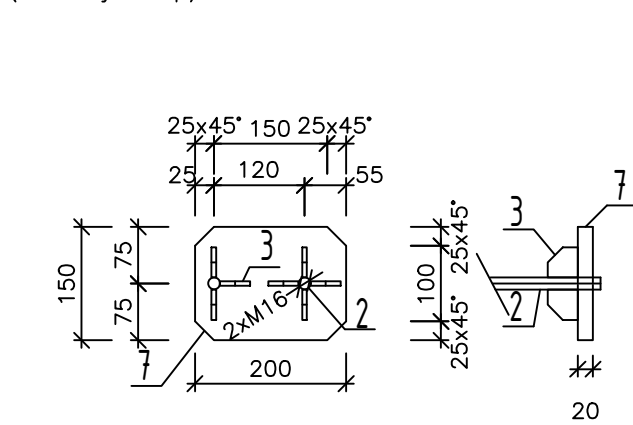
POL.	OZNAČENÍ	m'	KS	kg/mj	kg
1	P10-100	0,10	12	0,79	9,48
2	ØR10	0,60	24	0,37	8,88

Celkem: 18,4 kg + 10% rezerva na prořez a spojovací mat. => 20 kg

KS4 P20-200x300 1x  
(rohový sloup)

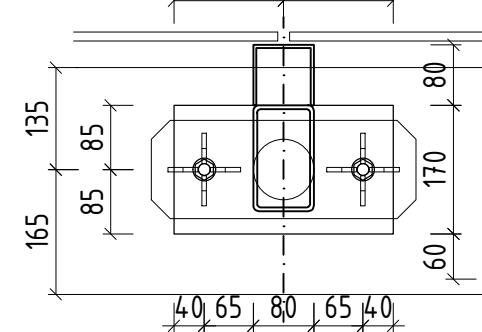


KS5 P20-200x150 2x  
(koncový sloup)

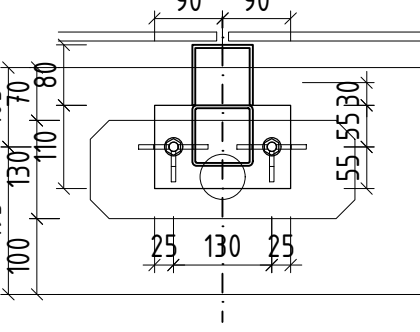


DETAILY OSAZENÍ  
M 1:10

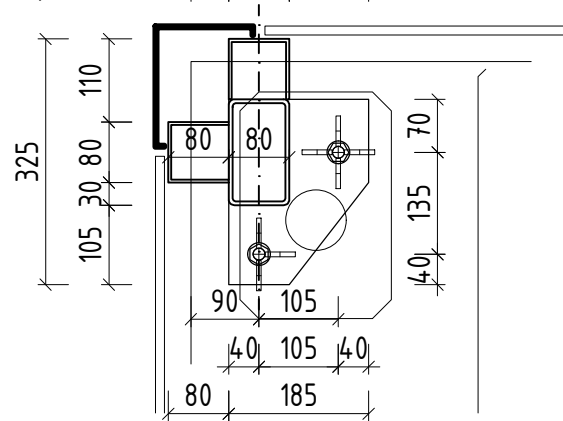
KS1



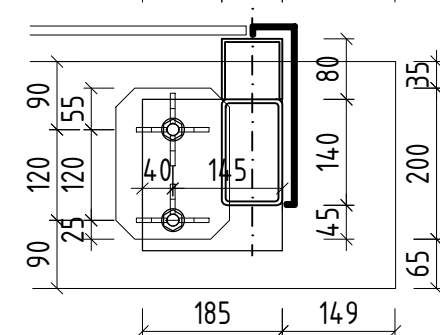
KS2



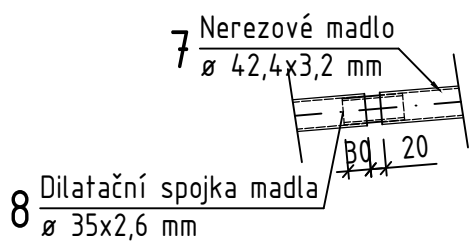
KS3,KS4



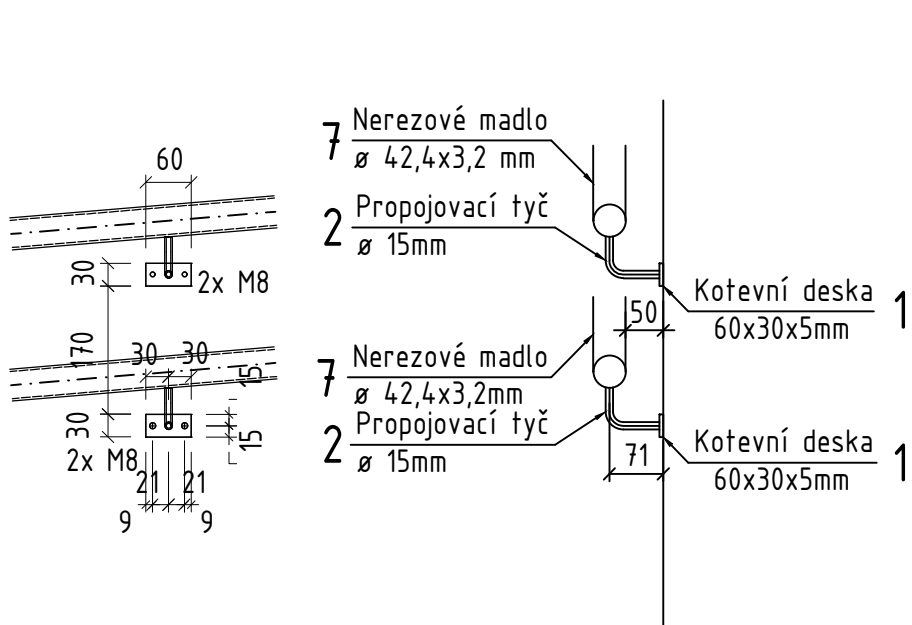
KS5



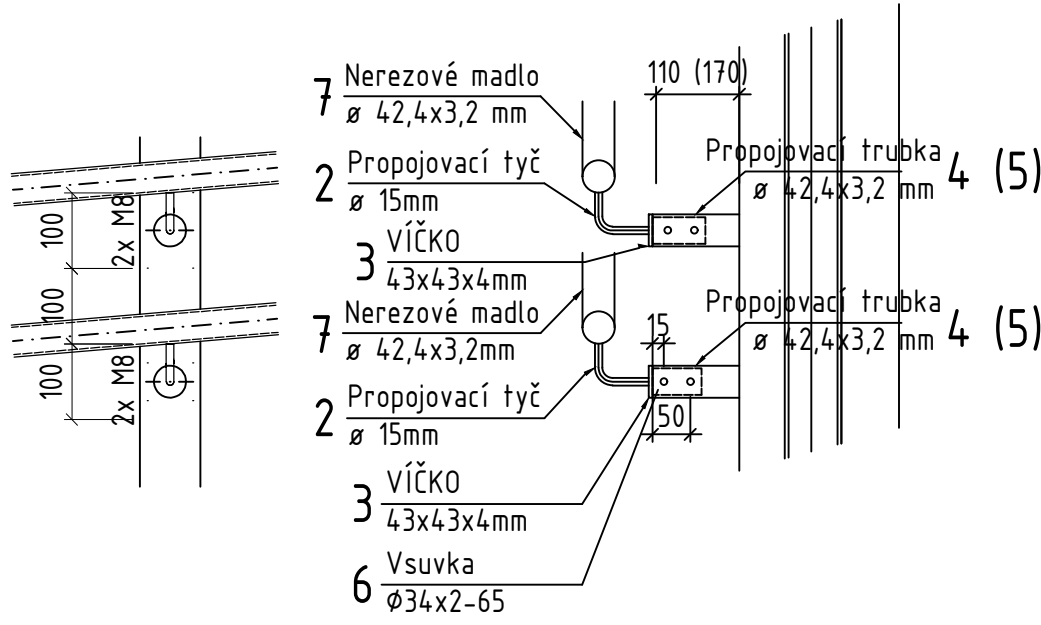
SPOJ MADLA V DILATAČÍCH



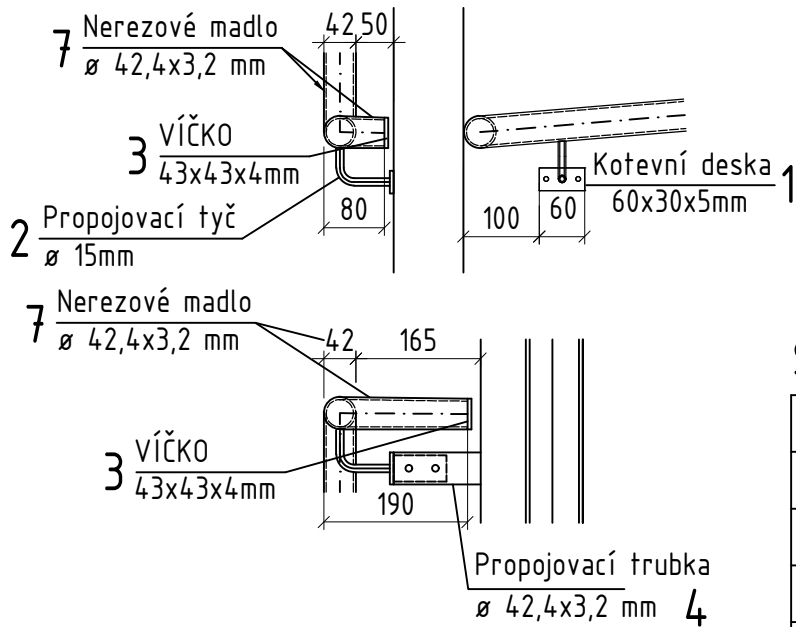
KOTVENÍ DO ŽLB STĚNY



KOTVENÍ DO OCELOVÉ KONSTRUKCE



KONCE MADLA



SPECIFIKACE OCELI 1.4301

POL.	OZNAČENÍ	m'	KS	kg/mj	kg
1	P5-60	0,03	66	0,071	4,686
2	KR 15	0,10	80	0,115	9,200
3	P4-43	0,043	18	0,058	1,044
4	TRKR 42,4x3,2	0,115	8	0,345	2,760
5	TRKR 42,4x3,2	0,175	2	0,525	1,050
6	TRKR 33,7x2	0,065	8	0,104	0,832
7	TRKR 42,4x3,2	224,750	1	674,250	674,250
8	TRKR 33,7x2	0,080	2	0,128	0,256

Celkem: 694,08 kg + 5% rezerva na svary a spojovací mat. => 730kg

OCEL prvky zábradlí - 1.4301

kotevní svazky - S 235 JR

Závitové tyče, spoj. materiál 8.8 (Zn bílý)

Spoj. materiál zábradlí A2

PK0 - min. pro agresivitu prostředí C2 podle ČSN EN ISO 12944-2

Třída konstrukce EXC2 podle ČSN EN 1090

prostor pro logo institucí zajišťujících financování stavby



Jiná ověření: Paré: (otisk razítka počtu paré)

Orientační schéma: Razítko oprávněné osoby: (s uvedením autorizované osoby a čísla oprávnění)

Podpis: Datum:

Revize:	Datum:	Popis:	Kontroloval:
000	04.03.2022	Definitivní odevzdání dokumentace	

<b>Stavebník/investor:</b>	<b>Správa Železnic, státní organizace</b>	
Adresa:	Dlážděná 1003/7, 110 00 Praha 1	
Zástupce investora:	Stavebí správa západ	
Adresa:	Sokolovská 1995/278, 190 00 Praha 9	

<b>Zhotovitel díla:</b>	<b>SUDOP PRAHA a.s.</b>	
Adresa:	Olšanská 1a, 130 80 Praha 3	
Kontakt:	T: 420 605 229 020 E: <a href="mailto:paha@sudop.cz">paha@sudop.cz</a>	
Zhotovitel částí/objektu:	<b>PRODIN a.s.</b>	
Adresa:	K Vápence 2745, 530 02 Pardubice	
Kontakt:	T: 420 466 055 111 E: <a href="mailto:info@prodin.cz">info@prodin.cz</a>	
Hlavní projektant (HIP):	ING. FILIP DANIEL	Specialista:

<b>Název stavby/akce:</b>	<b>VÝSTAVBA ŽELEZNIČNÍ ZASTÁVKY PARDUBICE CENTRUM</b>	Označení investora: S622000607
Název části:	Opěrné, zárubní a obkladní zdi	Zakázka: 21-180.250
Název objektu/díle části:	<b>Zastávka PceCe, přístup z podchodu km 304,425</b>	Označení části: <b>D.2.1.4</b>
Název přílohy:	<b>ZÁMEČNICKÉ VÝROBKÝ</b>	Číslo objektu/komplexu: <b>SO 07-34-61</b>
Název díle části přílohy:	-	Číslo přílohy: <b>2.012</b>
Odpovědný projektant:	Zpracovatel přílohy: Kamil Dušek	Měřítko: 1:10
Ing. Tomáš Král	Formáty: -	Stupeň dokumentace: <b>DUSP+PDPS</b>
Kraj:	katastrální území: Pardubice [717657]	TUDU: 1501 D1
Pardubický	Smluvní datum zpracování: <b>21/07/2022</b>	
Umořitel investice:	Stupeň dokumentace: Číslo: Objekt: Příloha: Krev:	
S 6 2 2 0 0 0 6 0 7	- D U S P - D 2 1 0 4	- S O 0 7 3 4 6 1 - X X - 2 - 0 1 2 - 0 0 0